



ノートPC



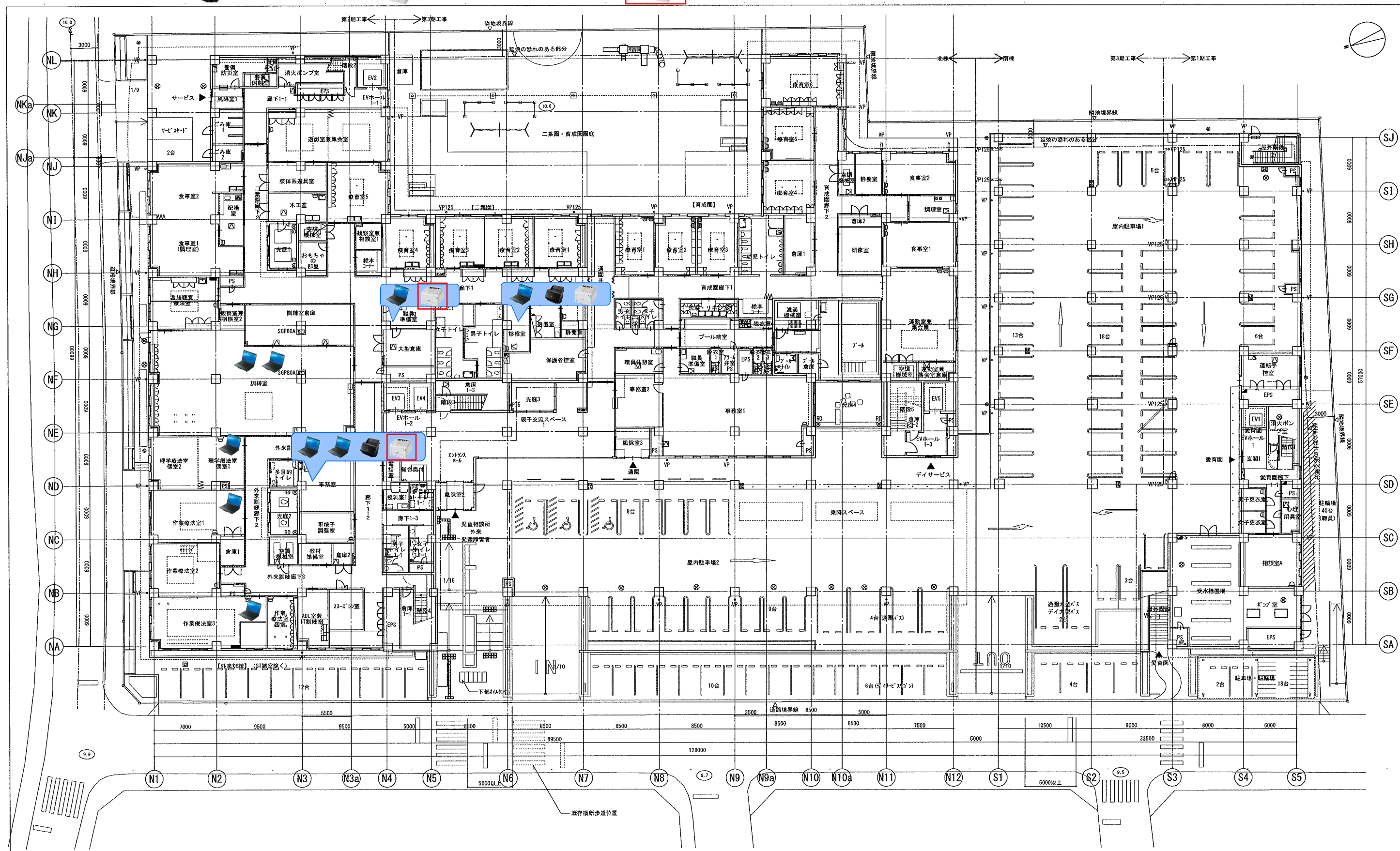
スキャナ



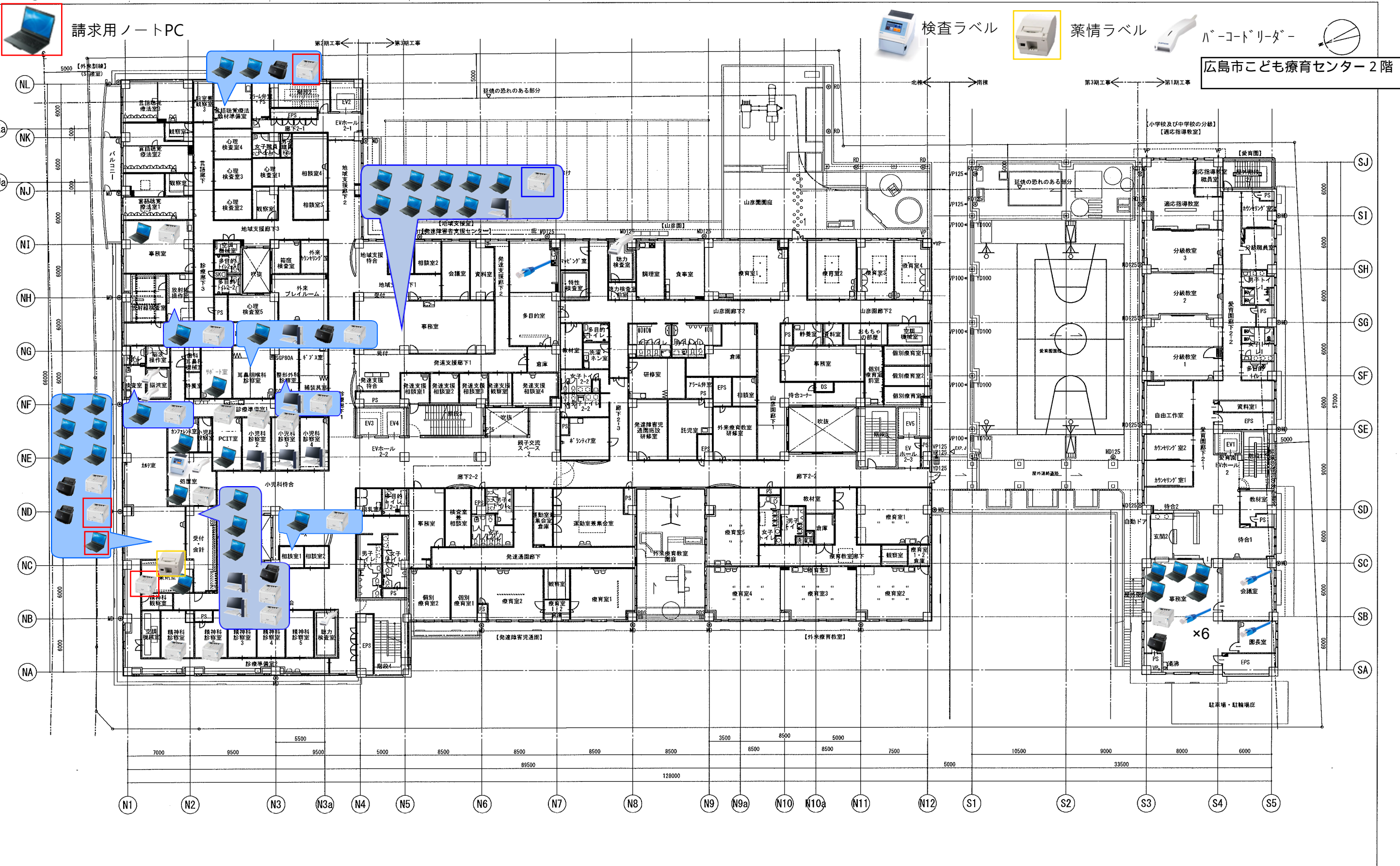
A4モノクロプリンタ



A4カラープリンタ



○ 平面図 凡例	□ 床床核口	※ 移動式粉末消火設備	間仕切り壁種別は詳細図による
◎ RD 丸ノコリ 特記なき限り100型とする	◎ マネル	☒ 注意喚起用床材	OF オーバーフロー管
◎ MD 横引き丸ノコリ 特記なき限り100型とする	☒ 消火器*カス (壁埋込型)	☒ 誘導用床材	
◎ MD 中継*リ 特記なき限り100型とする	☒ S 消火器*カス (床置型)	☒ 丸埋	
● VP 壁種 (SGP、VP) 特記なき限り100型とする	☒ 屋内消火栓 (機械設備工事)	— 水勾配	
事業年度30年度 設計 広島市都市整備局 株式会社 東畑建築事務所 工事完成35年度 30年 営繕部営繕課 大坂府知事登録(分)第152号 一級建築士 今野直史 第231809号	一級建築士 No.231198 構造設計一級建築士 No.5438 木原 克則	一級建築士 No.239170 設備設計一級建築士 No.1039 永田 久子	中電技術コンサルタント株式会社 広島県知事登録 13(1)第1252号 一級建築士 大田 貴志 第303364号
一級建築士 No.174125 構造設計一級建築士 No.7393 片迫 幹男	一級建築士 No.323424 設備設計一級建築士 No.5205 品 正和	課長 課長補佐 照合	設計担当者 工事名 こども療育センター及び児童相談所等改築工事
図面名称・縮尺	1階平面図		図番 A031
	A1:1/200 A3:1/400		



○ 平面図 凡例	□ 床点検口	≡ 移動式粉末消火設備	間仕切壁種別は詳細図による							
◎ RD 4-7'1/2" 特記なき限り100型とする	⊗ マネル	⊠ 注意喚起用床材	OF	オーバーフロー管						
目 RDS 横引き4-7'1/2" 特記なき限り100型とする	⊠ 消火器ボックス (壁埋込型)	⊠ 誘導用床材								
◎ MD 中継1'1/2" 特記なき限り100型とする	⊠ S 消火器ボックス (床置型)	⊠ 丸環								
• VP 壁種 (SGP, VP) 特記なき限り100型とする	⊠ 壁内消火栓 (機械設備工事)	⊠ 水勾配								
事業年度30年度 設計 広島市都市整備局 営繕部営繕課 工事完成35年度 30年	株式会社 東畑建築事務所 大阪府知事登録 (タ) 第152号 一級建築士 今野 直史 第231809号	一級建築士 No. 231198 構造設計一級建築士 No. 5438 木田原 克則	一級建築士 No. 239170 設備設計一級建築士 No. 1039 永田 久子	中電技術コンサルタント株式会社 広島県知事登録 13 (1) 第1252号 一級建築士 大田 美志 第303364号	一級建築士 No. 174125 設備設計一級建築士 No. 7393 片迫 幹男	一級建築士 No. 323424 設備設計一級建築士 No. 5205 晶 正和	課長 課長補佐 照合	設計担当者 工事名 子ども療育センター及び児童相談所等改築工事	図面名称・縮尺 2階平面図 A1:1/200 A3:1/400	図番 A032



ノートPC



スキャナ



A4モノクロプリンタ

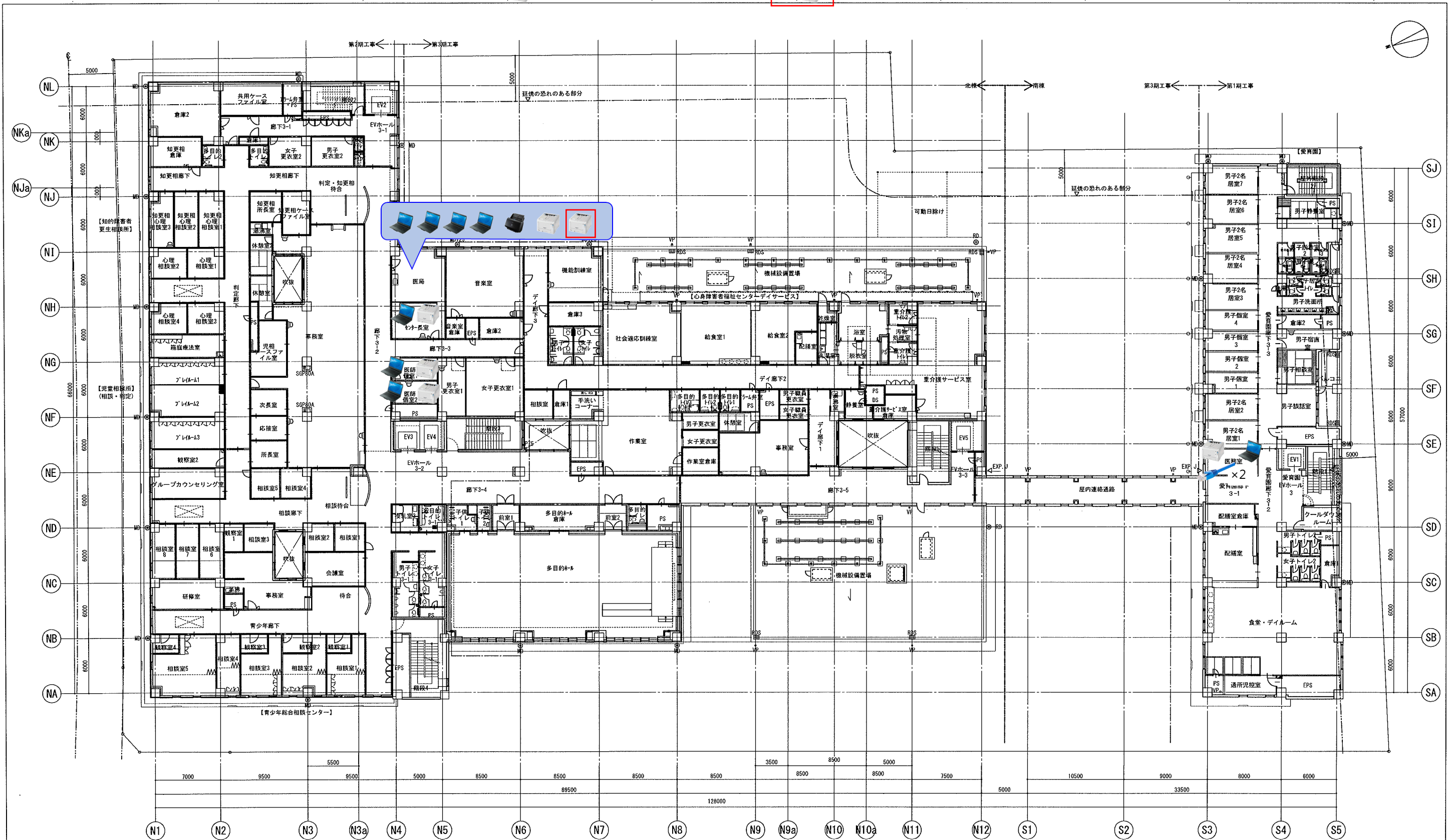


A4カラープリンタ



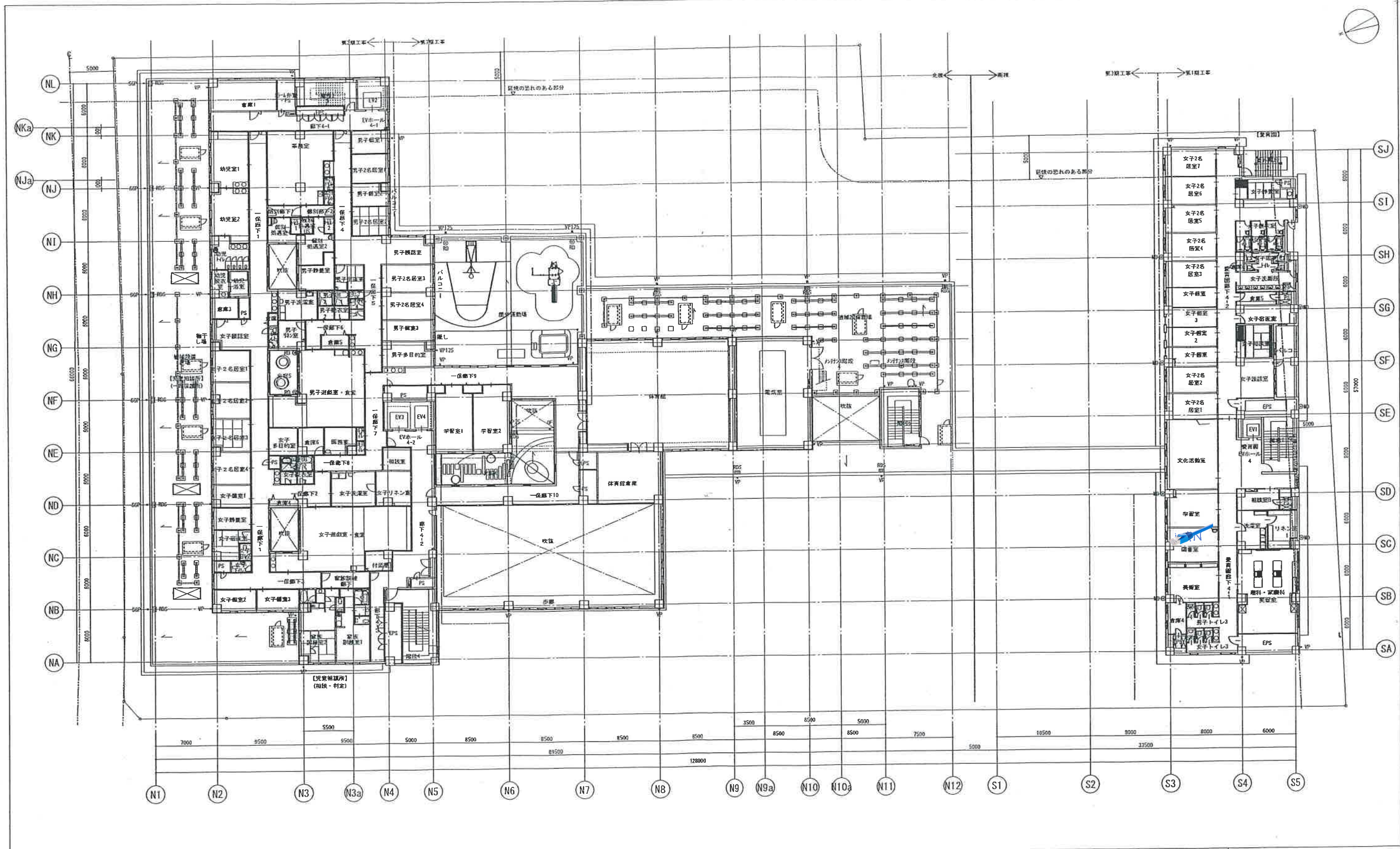
LAN

広島市こども療育センター3階

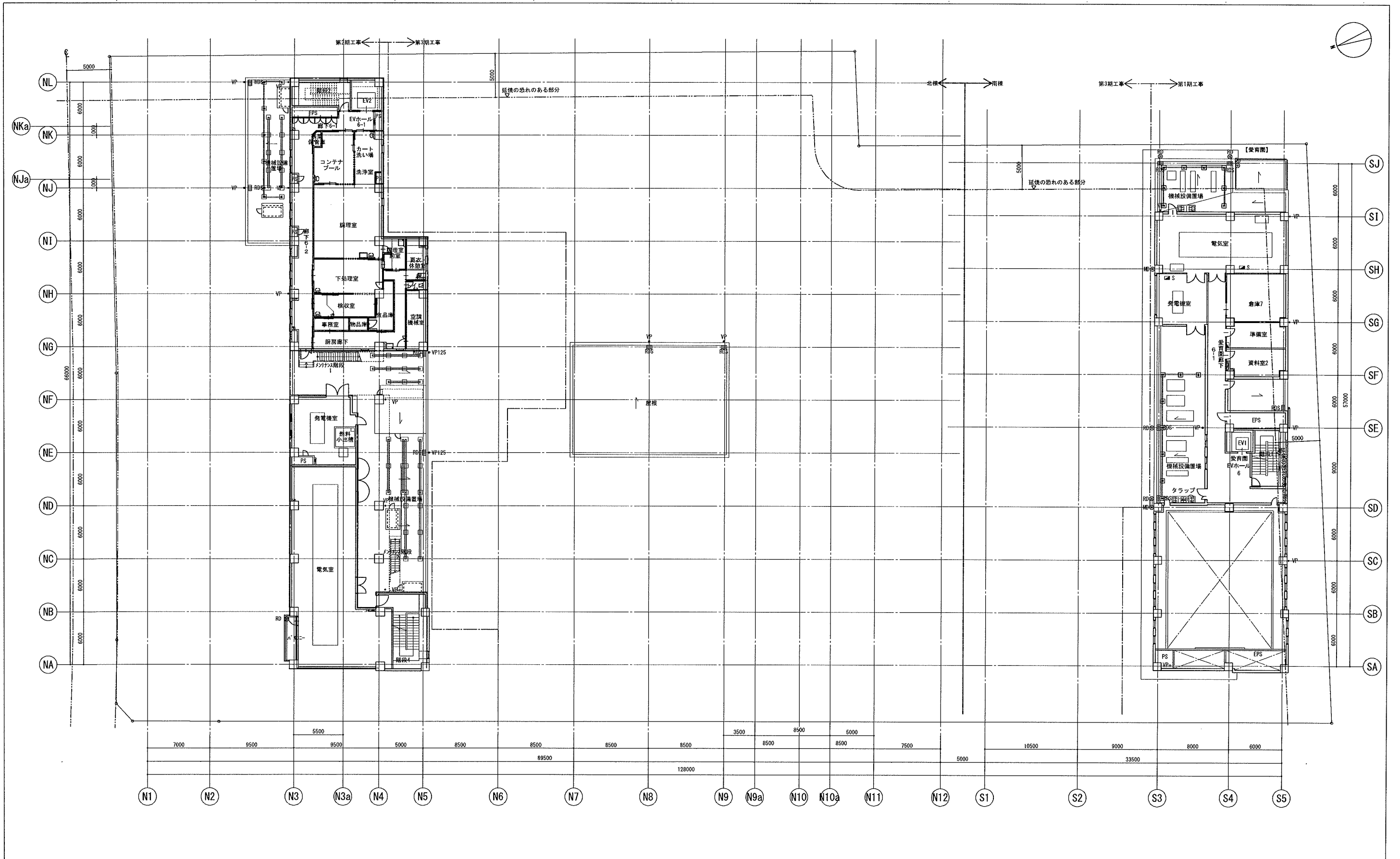


○ 平面図 凡例	□ 床点検口	■ 移動式粉末消火設備	■ 間仕切壁種別は詳細図による
◎ RD M-1'11	◎ M-1'11	◎ 注意喚起用床材	OF オーバーフロー管
目 RDS 横引きM-1'11	■ 消火器*7'11 (壁埋込型)	□ 誘導用床材	
◎ MD 中継1'11	■ 消火器*7'11 (床置型)	□ 丸環	
- VP 壁種 (SGP, VP)	■ 屋内消火栓 (機械設備工事)	- 水勾配	

事業年度 30年度 工事完成 35年度	設計 30年	広島市都市整備局 営繕部営繕課	株式会社 東畑建築事務所 大阪府知事登録 (タ) 第 152 号 一級建築士 今野 直史 第 231809 号	一級建築士 No. 231198 構造設計一級建築士 No. 5438 木田原 克則	一級建築士 No. 239170 設備設計一級建築士 No. 1039 永田 久子	中電技術コンサルタント株式会社 広島県知事登録 13 (1) 第 1252 号 一級建築士 大田 貴志 第 303364 号	一級建築士 No. 174125 構造設計一級建築士 No. 7393 片迫 幹男	一級建築士 No. 323424 設備設計一級建築士 No. 5205 昌 正和	課長	課長補佐	照会	設計担当者	工事名 こども療育センター及び児童相談所等改築工事	図面名称・縮尺 3階平面図 A1:1/200 A3:1/400	図番 A033
------------------------	--------	--------------------	---	--	---	--	---	--	----	------	----	-------	------------------------------	--	------------



○ 平面図 凡例	⊗ 圧入換口	≡ 移動式粉末消火設備	□ 同社の整理棚は詳細図による
◎ RD 1-7'6" 特記なき限り100型とする	⊙ 圧入れ	≡ 注水噴霧器用床材	
◎ RD5 横引きレール 特記なき限り100型とする	⊠ 消火器入れ (壁掛け型)	≡ 誘導用床材	
◎ RD 中継レール 特記なき限り100型とする	⊡ S 消火器入れ (床置き型)	≡ 丸座	
* VP 壁鏡 (SGP, VP) 特記なき限り100型とする	⊢ 屋内消火栓 (機械設備工事)	≡ 水勾配	
事業年度 3.0年度 3.5年度 工事完成 3.5年度	設計 広島市都市整備局 宮部部管轄課	株式会社 東証建築事務所 大阪府知事登録 (夕) 第 152号 一般建築士 今野 匠史 第 231809号	課長 課長補佐 専門員 主任技師 監査 設計担当 大 中 小 地域 施設 備品 工事名 広島市児童相談所及びこども療育センター等改築工事 4階平面図 図面名称・縮尺 A1:1/200 A3:1/400 図番 A030



○ 平面図 凡例	□ 床点検口	≡ 移動式粉末消火設備	間仕切壁種別は詳細図による									
◎ RD 扉・ドレン 特記なき限り100型とする	◎ 巾手	◎ 注意喚起用床材	OF	オーバーフロー管								
目 RDS 横引き扉・ドレン 特記なき限り100型とする	≡ 消火器・ガス (壁埋込型)	≡ 誘導用床材										
◎ MD 中継ドレン 特記なき限り100型とする	≡ S 消火器・ガス (床置型)	φ 丸環										
● VP 壁種 (SGP、VP) 特記なき限り100型とする	≡ 屋内消火栓 (機械設備工事)	— 水勾配										
事業年度30年度 工事完成35年度	設計 30年	広島市都市整備局 営繕部営繕課	株式会社 東畑建築事務所 大阪府知事登録 (タ) 第 152 号 一級建築士 今野 直史 第 231809 号	一級建築士 no. 231198 構造設計一級建築士 no. 5438 太田原 克則	一級建築士 no. 239170 設備設計一級建築士 no. 1039 永田 久子	中電技術コンサルタント株式会社 広島県知事登録 13 (1) 第 1252 号 一級建築士 大田 貴志 第 303364 号	一級建築士 no. 174125 構造設計一級建築士 no. 7393 片迫 幹男	一級建築士 no. 323424 設備設計一級建築士 no. 5205 高 正和	課長 課長補佐 照合	設計担当者 工事名	図面名称・縮尺	図番
										子ども療育センター及び児童相談所等改築工事	6階平面図 A1:1/200 A3:1/400	A036

