
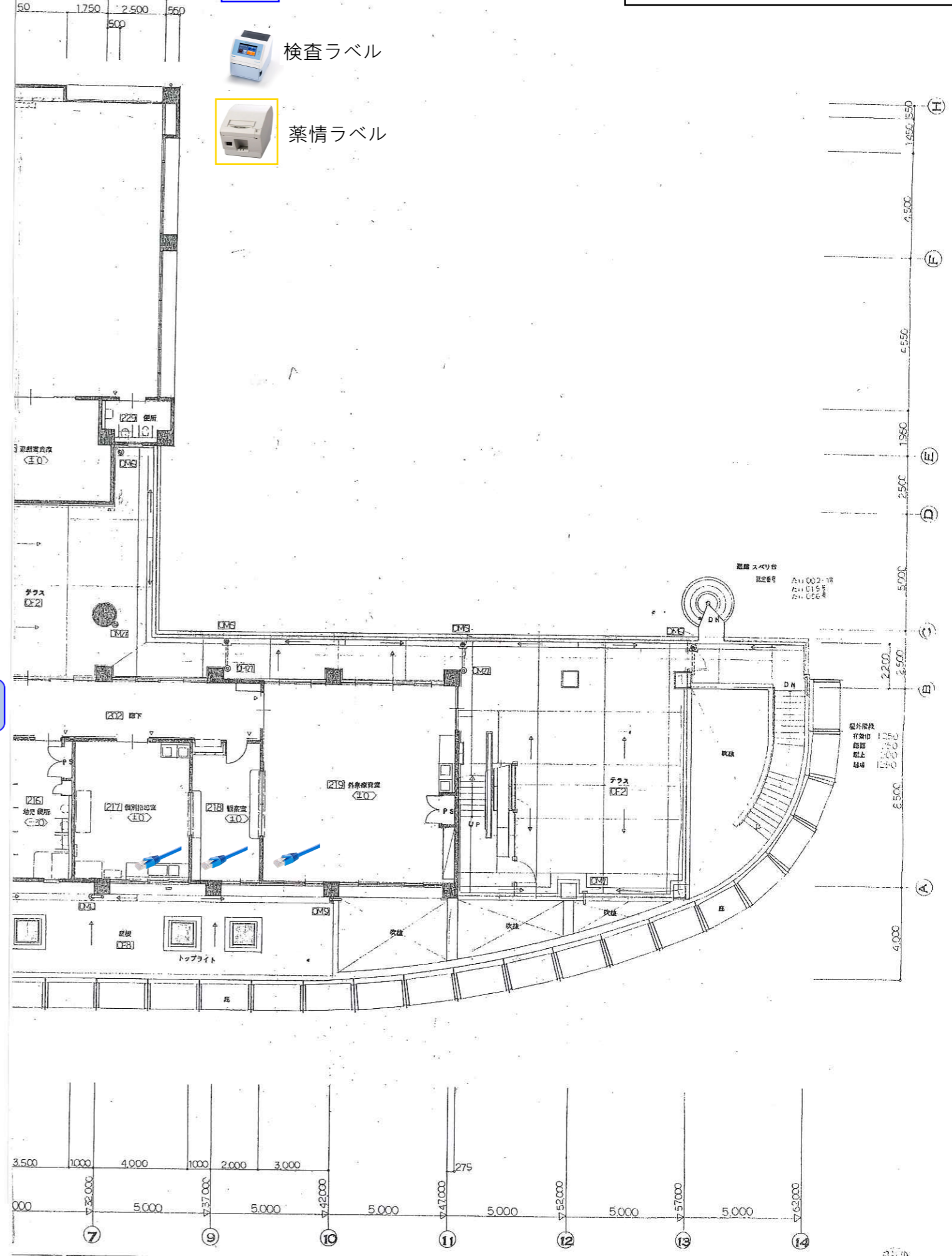


図番	工事名	図面名称・縮尺	設計	設計	設計
A-20	広島市 北部療育センター(仮称)及び北部障害者デイサービスセンター(仮称)新築 工事	1階平面図	1:100	3年 3月	広島市都市整備局建築部 建築士登録

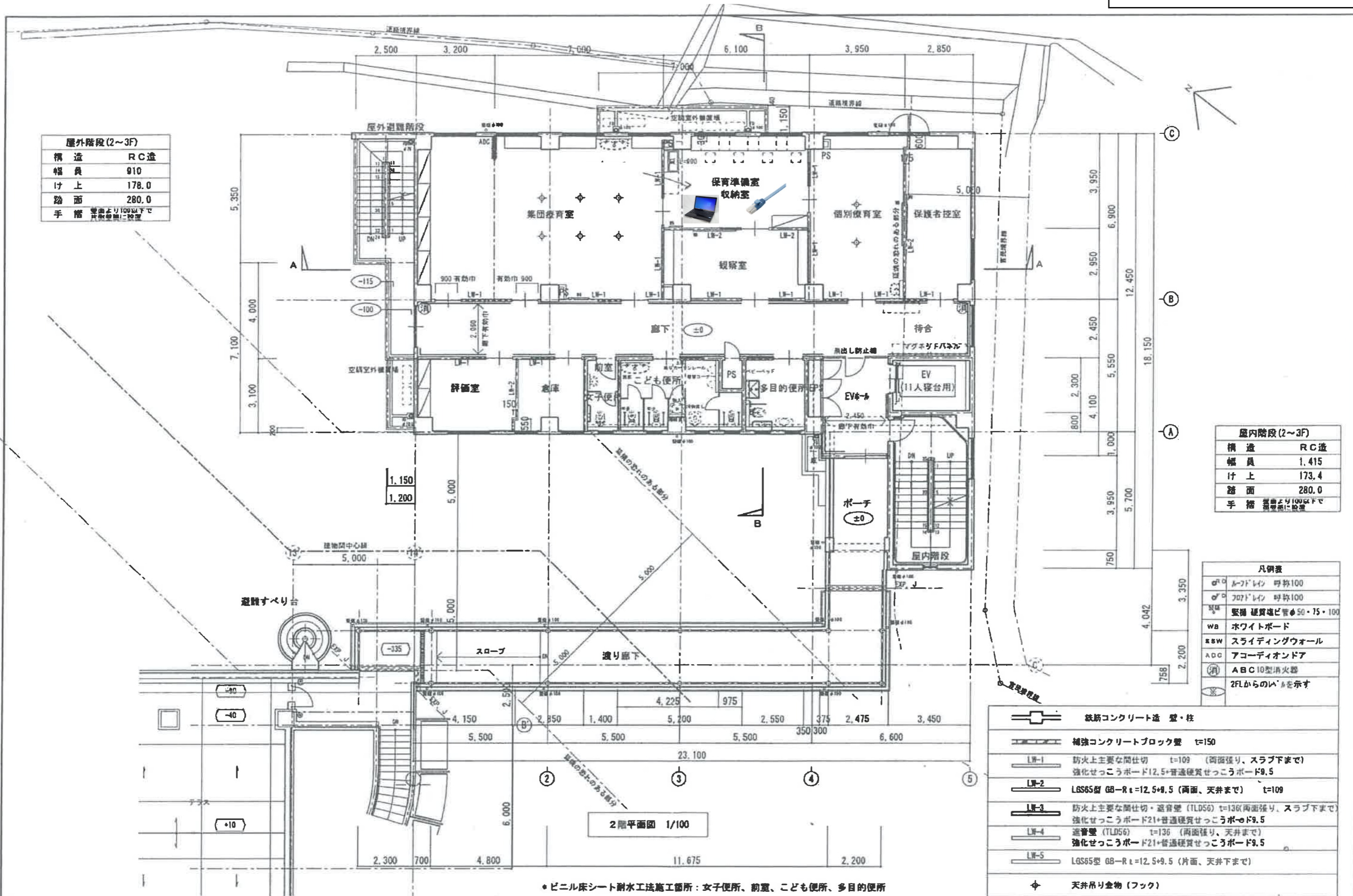
示結付手	課長	第一係長	第二係長	主任技師	設計	大	中	小	地域	施設	種類	事業年度	3・4年度	工事完成	4年度	山田・都市・設計共同企業体
						3	2			150						



 請求用ノートPC







構造	RC造
幅員	910
け上	178.0
踏面	280.0
手摺	壁面より100以下で 片取壁面1-設置

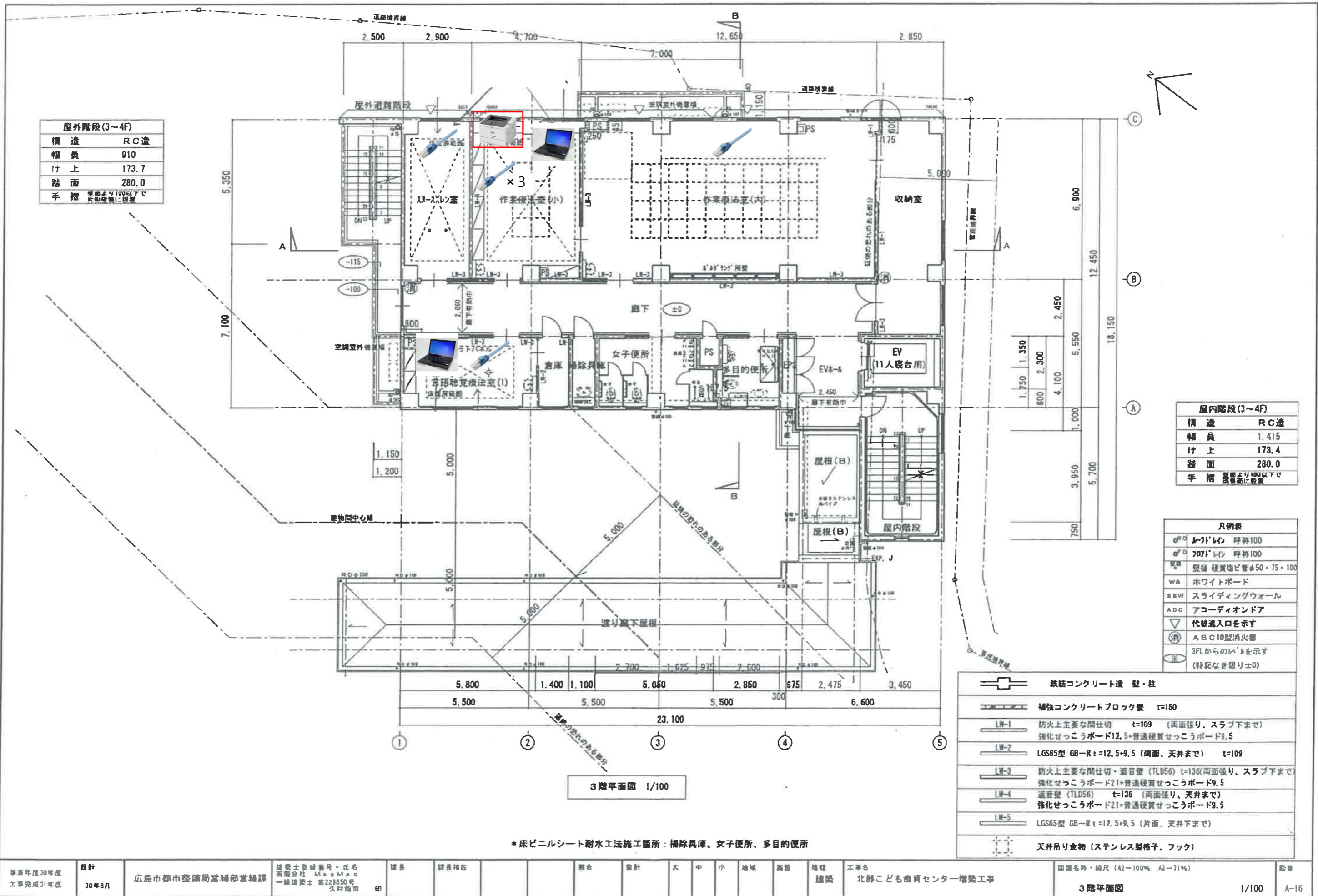
構造	RC造
幅員	1,415
け上	173.4
踏面	280.0
手摺	壁面より100以下で 片取壁面1-設置

φ100	ルーフレイン 呼称100
φ70	707レイン 呼称100
■	堅筒 硬質塩ビ管φ50・75・100
wa	ホワイトボード
ssw	スライディングウォール
ADC	アコーディオンドア
(消)	A B C 10型消火器
○	2FLからの「A」を示す

	鉄筋コンクリート造 壁・柱
	補強コンクリートブロック壁 t=150
	LW-1 防火上主要な間仕切り t=109 (両面張り、スラブ下まで) 強化せっこうボード12.5+普通硬質せっこうボード9.5
	LW-2 LGS65型 GB-R t=12.5+9.5 (両面、天井まで) t=109
	LW-3 防火上主要な間仕切り・遮音壁 (TLD56) t=136(両面張り、スラブ下まで) 強化せっこうボード21+普通硬質せっこうボード9.5
	LW-4 遮音壁 (TLD56) t=136 (両面張り、天井まで) 強化せっこうボード21+普通硬質せっこうボード9.5
	LW-5 LGS65型 GB-R t=12.5+9.5 (片面、天井下まで)
	天井吊り金物 (フック)

※ビニル床シート耐水工法施工箇所：女子便所、前室、こども便所、多目的便所





構造	RC造
幅員	910
け上	173.7
踏面	280.0
手摺	壁面より100以下で 片取壁面に設置

構造	RC造
幅員	1,415
け上	173.4
踏面	280.0
手摺	壁面より100以下で 両壁面に設置

○R1	R-70'レイン 呼称100
○R2	R-70'レイン 呼称100
○R3	壁柱 硬質塩ビ管φ50・75・100
WB	ホワイトボード
BSW	スライディングウォール
ADC	アコーディオンドア
▽	代替出入口を示す
○	A B C 10型消火器
○	3FLからのハッチを示す (特記なき限り±0)

	鉄筋コンクリート造 壁・柱
	補強コンクリートブロック壁 t=150
	LW-1 防火上主要な間仕切り t=109 (両面張り、スラブ下まで) 強化せっこうボード12.5+普通硬質せっこうボード9.5
	LW-2 LGS85型 GB-R t=12.5+9.5 (両面、天井まで) t=109
	LW-3 防火上主要な間仕切り・遮音壁 (TLDS6) t=136(両面張り、スラブ下まで) 強化せっこうボード21+普通硬質せっこうボード9.5
	LW-4 遮音壁 (TLDS6) t=136 (両面張り、天井まで) 強化せっこうボード21+普通硬質せっこうボード9.5
	LW-5 LGS65型 GB-R t=12.5+9.5 (片面、天井下まで)
	天井吊り金物 (ステンレス製梯子、フック)

\*床ビニルシート耐水工法施工箇所: 掃除具庫、女子便所、多目的便所





A4モノクロプリンタ

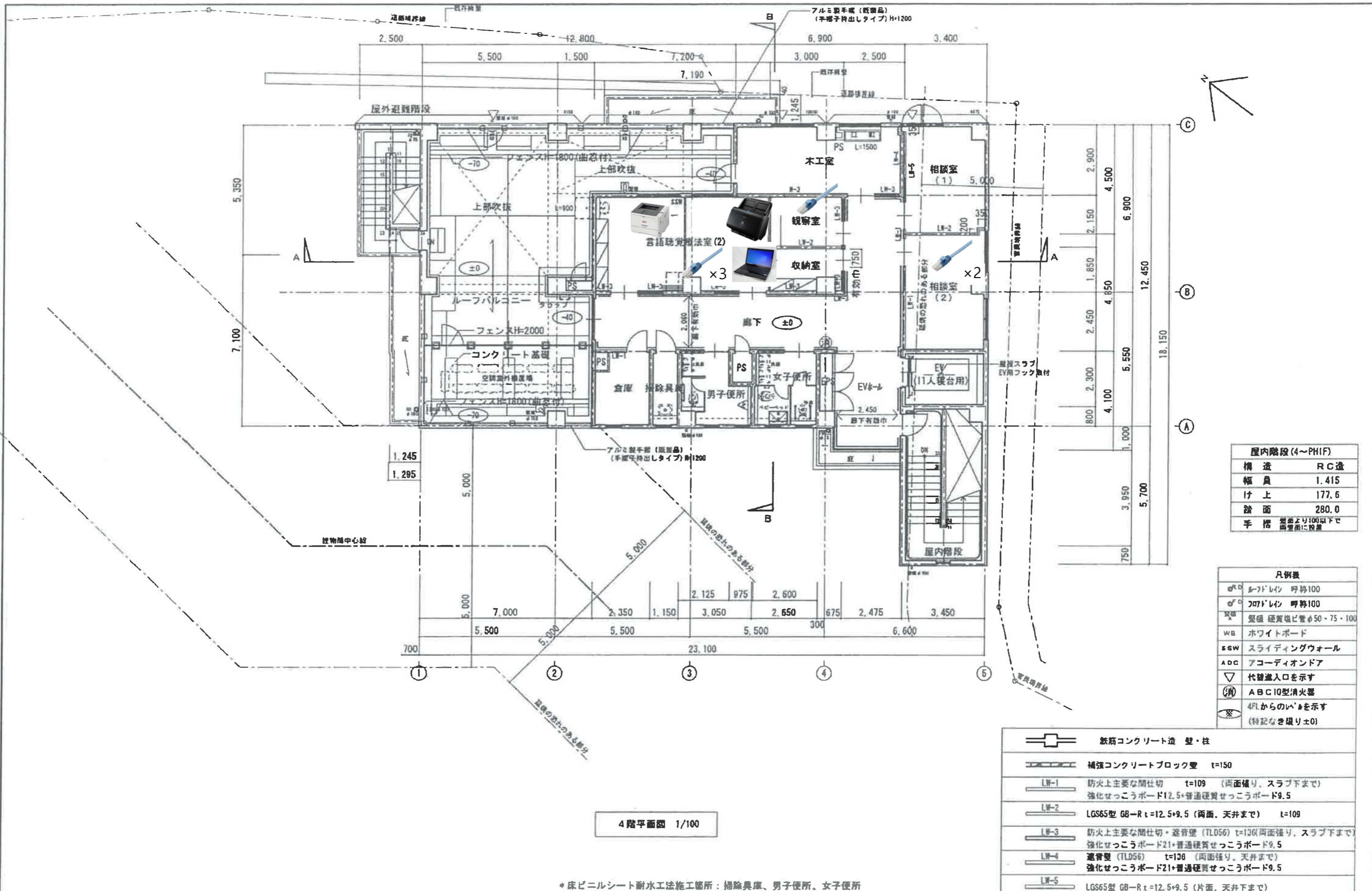


スキャナ



LAN

北部こども療育センター別棟4階



構造	RC造
幅員	1.415
け上	177.6
踏面	280.0
手摺	壁面より100以下で 両面に設置

○	1Fドレイン 呼称100
○	207ドレイン 呼称100
▽	壁面 縦貫埋込管φ50・75・100
WB	ホワイトボード
ESW	スライディングウォール
ADC	アコーディオンドア
▽	代替出入口を示す
⊗	A B C I Q型消火器
⊗	4FLからのい'を示す (特記なき限り±0)

	鉄筋コンクリート造 壁・柱
	補強コンクリートブロック壁 t=150
	LW-1 防火上主要な間仕切 t=109 (両面張り、スラブ下まで) 強化せっこうボード12.5+普通硬質せっこうボード9.5
	LW-2 LGS65型 GB-R t=12.5+9.5 (両面、天井まで) t=109
	LW-3 防火上主要な間仕切・遮音壁 (TLD56) t=136(両面張り、スラブ下まで) 強化せっこうボード21+普通硬質せっこうボード9.5
	LW-4 遮音壁 (TLD56) t=136 (両面張り、天井まで) 強化せっこうボード21+普通硬質せっこうボード9.5
	LW-5 LGS65型 GB-R t=12.5+9.5 (片面、天井下まで)

4階平面図 1/100

\*床ビニルシート耐水工法施工箇所：掃除員庫、男子便所、女子便所

専業年度30年度 工事完成31年度	設計 30年6月	広島市都市整備局営繕部営繕課	建築士登録番号、氏名 有限会社 M&M&S 一級建築士 第229850号 久村隆司	部長	課長補佐	調査	設計	大	中	小	地域	施設	種類 建築	工事名 北部こども療育センター増築工事	図面名称・縮尺 (A2-100% A3-71%) 4階平面図 1/100	図番 A-17
----------------------	-------------	----------------	--	----	------	----	----	---	---	---	----	----	----------	------------------------	---	------------