



ノートPC



デスクトップPC



スキャナ



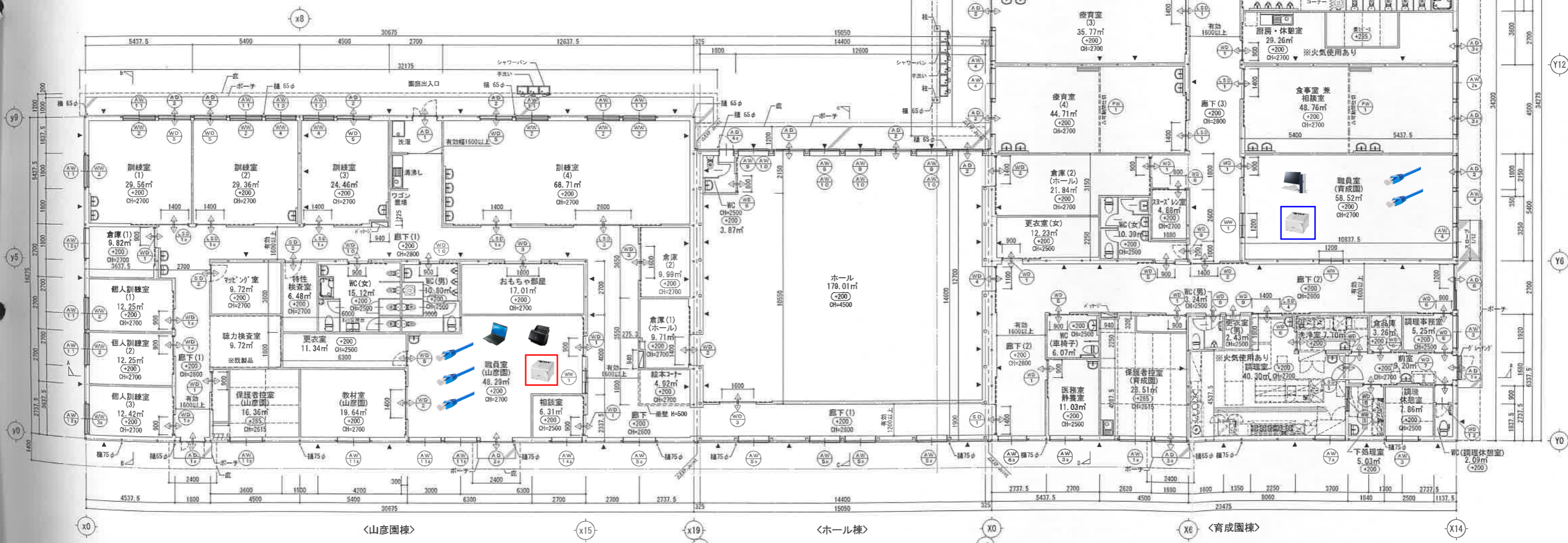
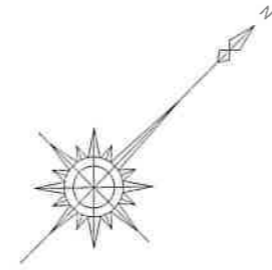
A3カラープリンタ



A4カラープリンタ



LAN



1階平面図 S=1:100

- ※ ▲ は、壁ブレース位置を示す。
- ※ ○ は、設計GLからの高さを示す。
- ※ ポーチ部分(スロープ設置箇所)は、できるだけ段差をなくすようにすりつけとする。
- ※ ポーチ部分(その他)は、設計GLから+150の高さを示す。

訂正事項

| 年月日 | 担当 | 内容 |
|----------|----|---|
| 17.11.07 | 東 | X14/Y21通りに庇(既製品)を追加。・WC(男)のレイアウト変更。 |
| 17.11.07 | 東 | 育成園棟のWC(男)/更衣室(男)/洗濯室の内部建具を内開きに変更。 |
| 17.11.07 | 東 | 園児用WCの便座(大)(小)を位置入替。・厨房・休憩室の畳位置移動。 |
| 17.11.07 | 東 | X14のポーチを一部消去。・訓練室(1)~(4)にWW5追加。 |
| 17.11.07 | 東 | 個人訓練室(1)~(3)にWD1a追加。・庇の幅を2100から2400に修正(誤記)。 |

大和リース株式会社
 広島支店 一級建築士事務所
 一級建築士事務所 広島県知事登録 第15(1)1960号

大和リース株式会社
 一級建築士 大臣登録313984号
 代表となる設計者 安井 美樹

| | |
|-------|------------------|
| 工事名称 | こども療育センター仮施設の賃貸借 |
| 図面名称 | 平面図 |
| 作成年月日 | 2017.10.16 |
| 依頼番号 | |

| | |
|------|--------------|
| 縮尺 | S=1/200 (A3) |
| 図面番号 | A-07 |
| 年月日 | |